

PLANIMETRIA GENERALE FUORI SCALA
IMPIANTO DI DISCARICA DENOMINATO TIRO A SEGNO:
 Via del Nugolaio, snc 56021 Cascina (PI)
 Tel. Fax 050 / 31.60.10.8
SEDE AMMINISTRATIVA
 Viale America, 105 - 56025 Pontedera (PI)
 Tel. 0587 / 29.13.45 Fax 0587 / 29.13.61

IDENTIFICAZIONE DELLE AREE

n.	DESCRIZIONE
1	POZZO 61
2	POZZO 1
3	POZZO 2
4	POZZO 62
5	POZZO 63
6	POZZO 68
7	POZZO 66
8	POZZO 65
9	POZZO 67
10	POZZO 64
11	LOCALE ARCHIVO
12	LOCALE PESA E SERVIZIO IGIENICO
13	LOCALE QUADRI
14	CARICO PERCOLATO
15	PIAZZOLA UMIDIFICAZIONE RCA
16	LOCALE TECNICO
17	DEPOSITO SMELTIMENTO DPI UTILIZZATI
18	LAVAGGIO RUOTE
19	AUTOCISTERNA PER NEBULIZZAZIONE FRONTE RIFIUTI E MOLO DI SCARICO
20	PIEZOMETRO PM 10
21	PIEZOMETRO S 4
22	PIEZOMETRO PM 12
23	PIEZOMETRO PM 12 BIS
24	PIEZOMETRO PM 1
25	PIEZOMETRO PM 2
26	PIEZOMETRO PM 3
27	PIEZOMETRO PM 3 BIS
28	PIEZOMETRO PM 4
29	PIEZOMETRO PM 17
30	PIEZOMETRO PM 16 BIS
31	PIEZOMETRO PM 16
32	PIEZOMETRO PM 15
33	PIEZOMETRO S5
34	PIEZOMETRO PM 7
35	PIEZOMETRO PM 9
36	PIEZOMETRO S1

ESTRATTO DEL PIANO DI EMERGENZA

Visitori o Imprese esterne
 I lavoratori di imprese esterne che operano all'interno dell'insediamento Ecofor Service S.p.A. di Cascina, avvisati dello stato di emergenza, devono attenersi rigorosamente a quanto indicato loro dalla Squadra d'emergenza, direttamente o tramite terzi.

In particolare:

- il personale di imprese esterne che individua, per primo, una situazione d'emergenza deve comunicarlo immediatamente al personale Ecofor Service S.p.A., precisando il nominativo, la Ditta di appartenenza, le circostanze dell'evento;
- attenersi rigorosamente a quanto indicato dal personale della Squadra d'emergenza;
- interrompere i lavori e mettere in condizioni di sicurezza le attrezzature in uso (macchinari, apparecchiature, ecc.);
- rimanere nell'area di lavoro loro destinata, così da poter essere prontamente avvisati dell'evolversi della situazione;
- spostare mezzi e attrezzature che possano costituire intralcio all'evacuazione e/o al transito di eventuali mezzi di soccorso;
- ricevuto l'ordine d'evacuazione, allontanarsi ordinatamente dal luogo di lavoro portandosi al punto di raccolta prestabilito;
- restare al punto di raccolta per effettuare il censimento delle presenze.

Autisti degli automezzi
 Coloro che, al momento dell'emergenza, si trovano alla guida di mezzi di trasporto, avvisati del pericolo, devono sospendere ogni attività, e attenersi strettamente alle indicazioni fornite dagli addetti alla squadra di emergenza.

In particolare, devono parcheggiare il proprio veicolo in maniera tale da:

- non intralciare il passaggio dei mezzi di soccorso;
- non posizionarsi in prossimità del luogo dell'emergenza;

Devono, inoltre, evitare di:







- abbandonare il mezzo negli spazi immediatamente antistanti alle uscite dei fabbricati, al fine di non ostacolare il deflusso delle persone, ai dispositivi di protezione antincendio (es. manichette idranti, colonnine, attacchi di mandata per autopompa)
- non occupare le vie d'accesso per i mezzi di soccorso (es. presso i cancelli);
- lasciare il motore acceso;
- chiusure a chiave gli sportelli dei veicoli.

La chiave d'avviamento viene lasciata inserita nel quadro in modo tale da poter, all'occorrenza, spostare il camion. Una volta parcheggiato il mezzo, gli autisti devono portarsi nel luogo di raccolta prestabilito.





Principio generale
 Come regola generale, ogni dipendente, collaboratore, tecnico, o personale avventizio, deve in ogni momento:

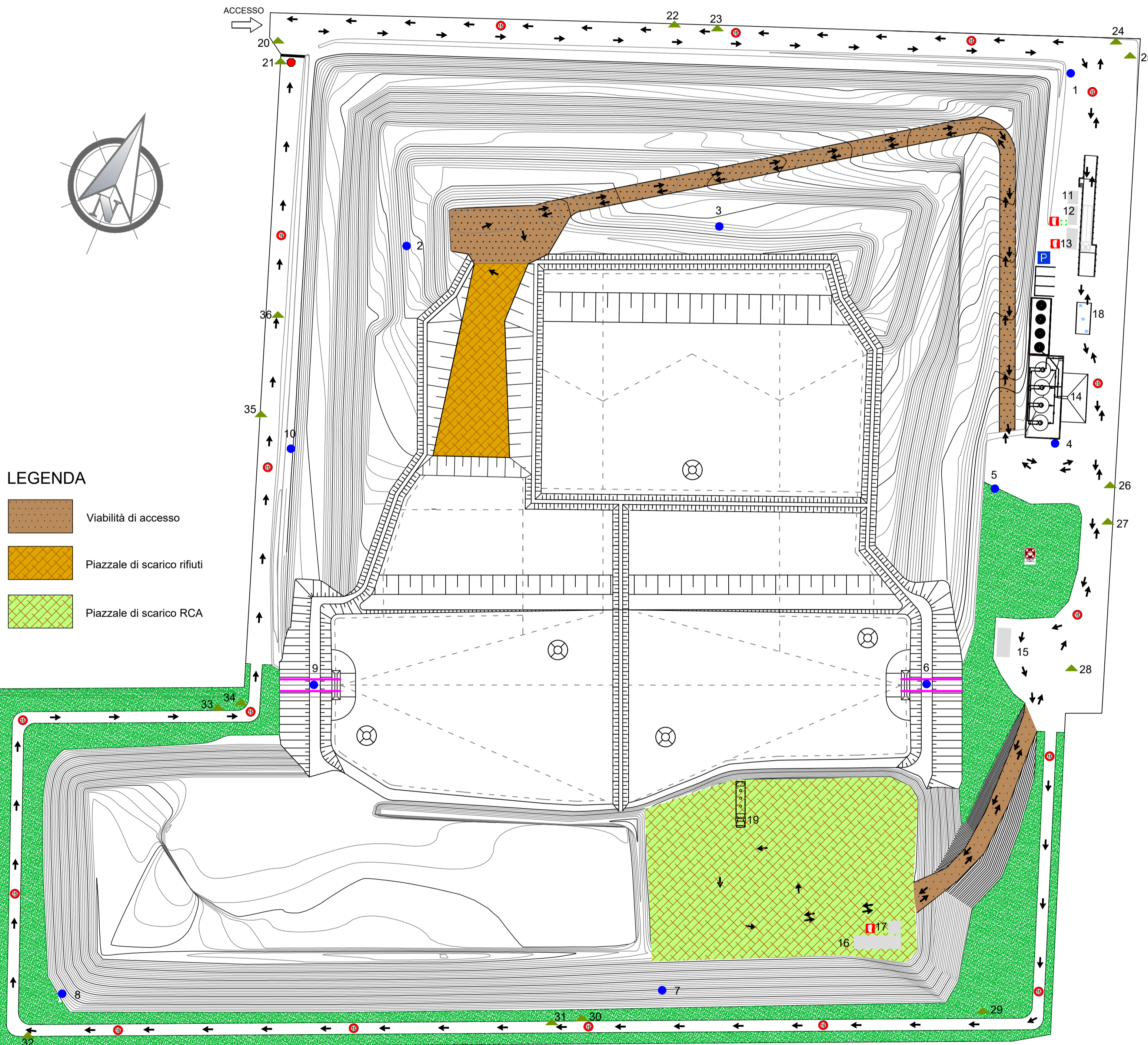
- conoscere l'ubicazione di un telefono interno utilizzabile per lanciare l'allarme agli addetti della squadra di emergenza;
- conoscere almeno due vie di fuga dal luogo ove si trova;
- conoscere l'ubicazione del più vicino presidio antincendio sia esso estintore o manichetta;
- conoscere l'ubicazione del più vicino pacchetto di prima medicazione;
- non fumare, saldare, smerigliare o introdurre fiamme libere in luoghi ove esista pericolo di incendio e di esplosione per presenza di gas vapori e polveri facilmente infiammabili (osservare la segnaletica di sicurezza);
- spegnere il motore dei veicoli durante il rifornimento di carburante;
- non gettare i mozziconi di sigaretta all'interno di depositi e di ambienti dove sono presenti materiali o strutture infiammabili;
- evitare l'accumulo di materiali infiammabili e non (es. legno, carta, ecc...) in luoghi dove le condizioni ambientali o per le lavorazioni svolte esiste pericolo di incendio;
- adottare schermi o ripari idonei durante i lavori di saldatura, smerigliatura e molatura in vicinanza di materiali e strutture incendiabili;
- non sottoporre a saldatura recipienti metallici che abbiano contenuto liquidi infiammabili, l'operazione può essere eseguita adottando particolari misure;
- non esporre le bombole di gas combustibile a forti fonti di calore ed escludere nel modo più assoluto l'uso di fiamme per individuare eventuali perdite;
- mantenere sgombrata da ostacoli le vie di accesso ai presidi antincendio e le uscite di sicurezza

LEGENDA

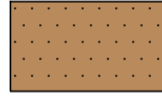


	PUNTO DI RACCOLTA		PARCHEGGIO AUTOVEETTURE
	ESTINTORE		POZZO PERCOLATO
	CASSETTA DI MEDICAZIONE		PIEZOMETRO

NUMERI TELEFONICI UTILI

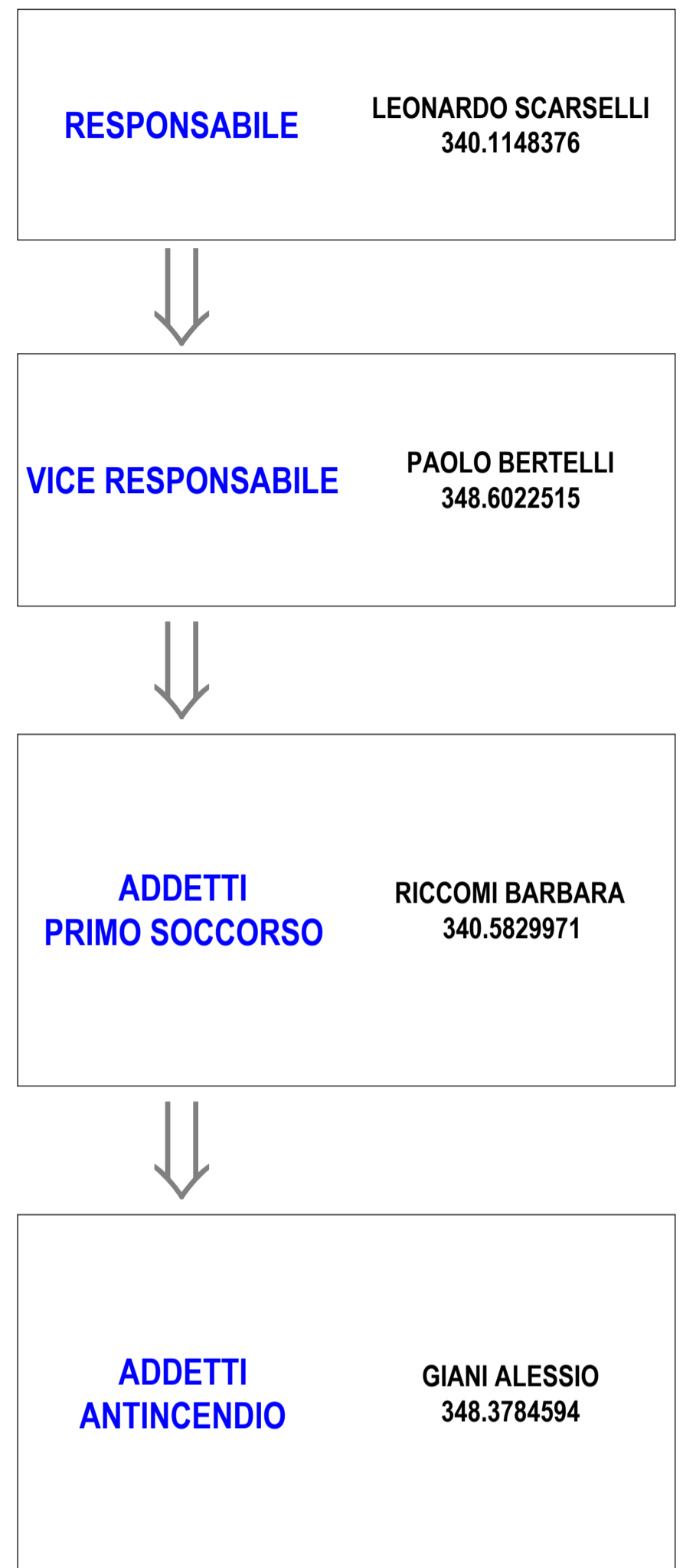
	VIGILI DEL FUOCO	112
	AMBULANZA	
	POLIZIA	
	CARABINIERI	
Azienda del GAS Emergenza Dispersione Gas		800.863.256
AZIENDA ELETTRICA Pronto ENEL Segnalazione Guasti		800.900.800
CENTRO ANTIVELENI - Firenze		055.4277238
PROTEZIONE CIVILE (Prefettura di Pisa)		050.549672
CENTRO GRANDI USTIONATI - Pisa		050.992552
ARPAT: Agenzia regionale protezione Ambientale Dipartimenti di Pisa		055.530511
ALESSANDRO SALVADORI (DIRETTORE TECNICO)		348.6022408
PAOLO BERTELLI (RESPONSABILE REALIZZAZIONE E GESTIONE IMPIANTI)		348.6022515
LAURA CHIELLINI (RESPONSABILE AREA GESTIONE RIFIUTI)		347.5332490
BARBARA RICCOMI (RESPONSABILE AREA GESTIONE SISTRI)		340.5829971
RESPONSABILE SQUADRA EMERGENZA AMIANTO		050.980308
Impresa Lavori Ingg. Umberto Forti & Figlio S.p.A.		



LEGENDA

	Viabilità di accesso
	Piazzale di scarico rifiuti
	Piazzale di scarico RCA

ORGANIGRAMMA DELLE EMERGENZE



ORGANIZZAZIONE DELL'EMERGENZA

